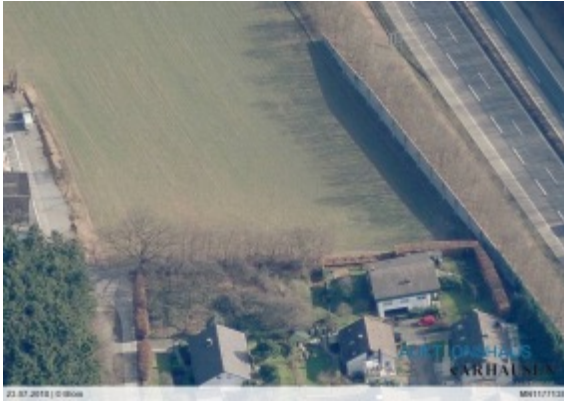


Unbebautes Grundstück in Iserlohn



Zuschlagstermin: Freitag, 28. September 2018 - 12:18:02

Startpreis: 300,00 EUR

Das fast dreieckig geschnitten Grundstück befindet sich „Im Löhenbusch“ (hinter Hausnr. 33). Das Flurstück 417 grenzt unmittelbar an die A 46 und liegt somit innerhalb der Anbauverbotszone der Bundesautobahn gem. § 9 Abs. 1 FStrG. Eine Bebauung ist hier nicht möglich. Zudem liegt das Grundstück im Bereich des Landschaftsschutzgebietes.

Erschließung: Keine Versorgungsmedien vorhanden.

Umgebung/Lage: Das dreieckig geschnittene Grundstück liegt im Westen von Iserlohn im Stadtgebiet Letmathe. Derzeit wird das Flurstück als Ackerfläche genutzt. Auf Grund der geringen Größe ist eine eigenständige wirtschaftliche Nutzung nicht möglich.

Grundstücksgröße: ca. 322 m²

Aussage Bauplanungsamt: Das Flurstück liegt im unbeplanten Außenbereich gem. § 35 BauBG. Im rechtsgültigen Regionalen FNP ist das Grundstück als Fläche für die Landwirtschaft dargestellt. Der Außenbereich ist grundsätzlich von „bodenfremden Nutzungen“, insbesondere von weiterer Bebauung freizuhalten. Zudem liegt das Flurstück gem. des Landschaftsplanes (LPL 04) im Bereich des Landschaftsschutzgebietes Typ B.

Auskunft Altlastenkataster: Das Grundstück ist zurzeit weder im Kataster über altlastenverdächtige Flächen und Altlasten noch im Verzeichnis schädlicher Bodenveränderungen und Verdachtsflächen aufgenommen.

Auskunft Kampfmittel: Eine Luftbildauswertung wurde durchgeführt. Dabei wurde hinsichtlich der Fläche festgestellt, dass keine Maßnahmen erforderlich sind, da keine in den Luftbildern erkennbare Belastung vorliegt.

Auskunft Erschließungsbeiträge: Für das Grundstück fallen keine Erschließungsbeiträge nach den §§ 127 ff. BauGB bzw. Straßenausbaubeiträge nach § 8 KGA nicht an, da es sich nach derzeitigen planungsrechtlichen Beurteilung um ein Grundstück im Außenbereich handelt.

Amtsgericht Iserlohn

Grundbuch von Letmathe, Grundbuchblatt 4805

Gemarkung Letmathe

Flur 4, Flurstück 417

Eintragungen im Grundbuch

Abteilung II keine Eintragung

Abteilung III keine Eintragung

Das Objekt wird verkauft wie besichtigt / nicht besichtigt, unter Ausschluss jeglicher Haftung für Sachmängel sowie ohne Räumungsverpflichtung des Verkäufers.

